



Unsere
Spezialitäten
von Brühwurst
bis Zwiebel-
wurst

**Wurst
Sortiment**



Überblick

- **Brühwurst** Seite 3
- **Kochwurst** Seite 6
- **Rohwurst** Seite 7
- **Schinken-Spezialitäten gekocht** Seite 8
- **Rohschinken Spezialitäten** Seite 10
- **Geflügel-Spezialitäten** Seite 11
- **Artikel im Servierschnitt** Seite 12

-  Vorbestellartikel
-  Frischware
-  Tiefkühl-Produkt



20752
Bierschinken 1/2 Stück
1300 g, Kal. 100



20801
Jagdwurst, Stück
2600 g, Kal. 100



20767
**Bayerische
Bierwurst
mit Rind, Stück**
2600 g, Kal. 100

20768
**Bayerische Bierwurst
mit Rind, 1/2 Stück**
1300 g, Kal. 100



20766
Bierkugel mit Rind
heißgeräuchert, 900 g



20769
**Göttinger
mit Rind, Stück**
2600 g, Kal. 100

20770
Göttinger mit Rind, 1/2 Stück
1300 g, Kal. 100



20793
**Mortadella mit
Ei und Paprika,
Stück**
3000 g, Kal. 100

20803
**Mortadella mit
Ei und Paprika, 1/2 Stück**
1300 g, Kal. 100



20794
**Mortadella
Süddeutsch,
Stück**
2600 g, Kal. 100

20805
**Mortadella
Süddeutsch, 1/2 Stück**
1300 g, Kal. 100



20797
**Lyoner-
Champignon, Stück**
2600 g, Kal. 100

20804
**Lyoner-Champignon,
1/2 Stück**
1300 g, Kal. 100



20808
**Lyoner-
Paprika,
Stück**
2600 g, Kal. 100

20807
**Lyoner-Paprika,
1/2 Stück**
1300 g, Kal. 100



20748
**Schinkenwurst
fein, Stück**
2600 g, Kal. 100

20754
**Schinkenwurst fein,
1/2 Stück**
1300 g, Kal. 100



20858
**Gelbwurst
mit Petersilie,
Stück**
1000 g, Kal. 60



Brühwurst



20500
Bayerischer Leberkäse fein, Stück
3500 g

20625
Kochsalami, geräuchert, Stück
1000 g, Kal. 60



20510
Pizzafleisch-käse, Stück
10 x 10 cm, 2000 g



20857
Gelbwurst, Stück
1000 g, Kal. 60



20862
Krakauer im Ring
gekocht, 3 x 600 g, Kal. 40



20270
Fleischwurst im Ring
4 x 400 g, Kranz 37/40



21100
Weißwurst original Münchner
30 Paar à 140 g, TK



20230
Bockwurst 10 x 160 g
aromaverpackt, 6 Pack/Karton



20200
Bockwurst 10 x 100 g
aromaverpackt, 8 Pack/Karton



20246
Bockwurst im Saitling 10 x 100 g
24/26, 12 Pack/Karton



20240
Bockwurst ohne Haut 50 x ca. 90 g
TK



21200
Hot Dog
25 x 60 g,
8 Pack/Karton,
NDC21



20640
Debreziner
20 x 50 g,
Saitling 18/20



20310
Wiener Würstchen frisch
15 Paar à 100 g, Saitling 18/20



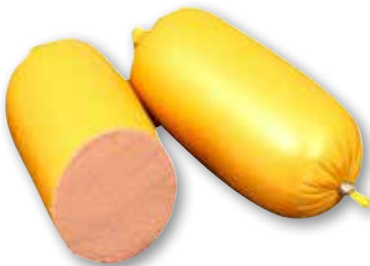
20300
**Rinds-
würstchen
„Frankfurter
Art“**
10 x 110 g,
NDC28



20260
**Käse-
wiener**
10 x 70 g,
Saitling 22/24



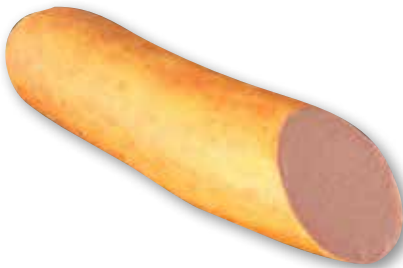
Kochwurst



20751
**Leberwurst mit Kalbfleisch,
fein**
1000 g, KD, Kal. 60



20750
**Leberwurst mit Röst-
zwiebeln, grob**
1000 g, KD, Kal. 60



20776
**Leberwurst mit Kalbfleisch,
fein, Naturdarm**
1200 g, SD, Kal. 60



20777
**Leberwurst mit Röstzwiebeln,
grob, Naturdarm**
1200 g, SD, Kal. 60



20764
**Fränkischer Bauernpressack rot,
geräuchert**
ca. 330 g, Krausen55



20763
**Fränkischer Bauernpressack
weiß, geräuchert**
ca. 330 g, Krausen55

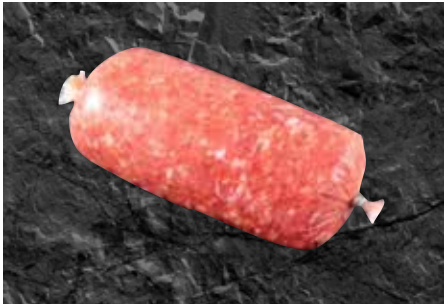


20761
Hausmacher Pressack weiß
1000 g, KD, Kal. 60



Rohwurst

- 7 -



20583
Zwiebelmettwurst
5 x 100 g, an der Kette, KD, Kal. 43



20331
Bauernknacker
20 x 70 g, 8 Pack/Karton, SD, Kal. 32/34



20338
Fränkische Bratwurst - hell geräuchert
10 x 100 g, SD, Kal. 30/32



20755
Streichmettwurst, fein, im Ring
800 g, KD, Kal. 45



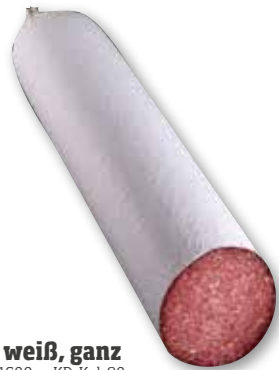
20336
Berliner Knacker
10 x 100 g, SD, Kal. 30/32



20333
Pfefferbeißer
20 x 65 g, Saitling 22/24



20756
Streichmettwurst, grob, im Ring
800 g, KD, Kal. 45



20600
Salami weiß, ganz
30 % Fett, 1600 g, KD, Kal. 80



20604
Haussalami
30 % Fett, 850 g, KD, Kal. 60



20603
Pfeffersalami
30 % Fett, 2500 g, Kal. 85

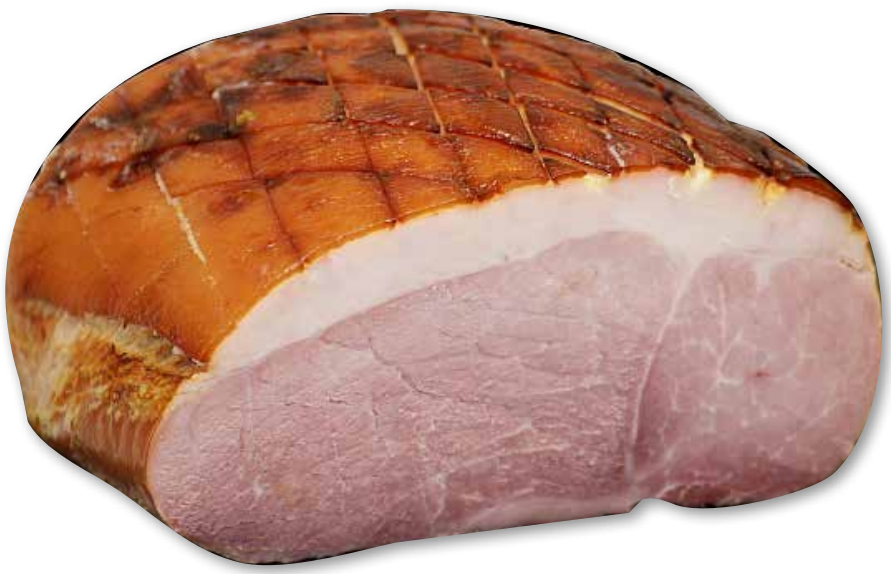


21000
Thüringer Bratwürste roh
10 x 120 g, 6 Pack/Karton



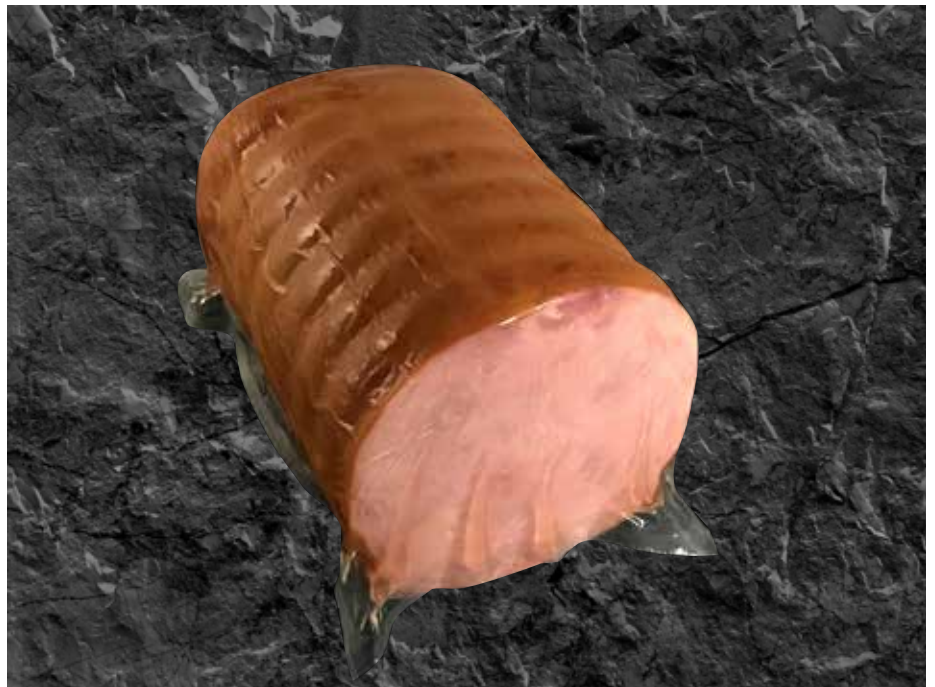
- 7 -

**Schinken-
Spezialitäten
- gekocht -**



20025
**Krustenschinken
aus der Unterschale**
3000 g

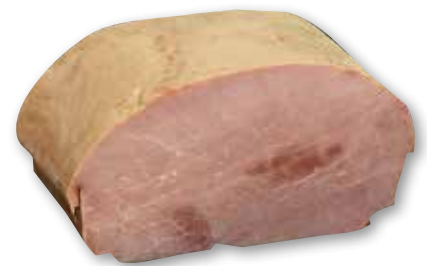




20050
**Hinterkochschinken geräuchert,
 rund, 1/2 Stück**
 2500 g, Kal. 150



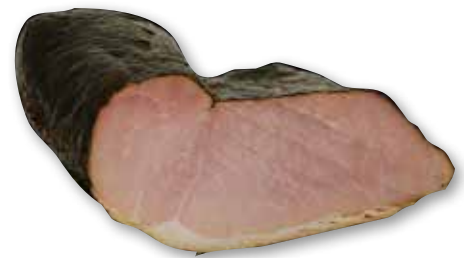
20070
**Traditionsschinken
 schwarzgeräuchert,
 Brotform**
 3000 g



20071
**Traditionsschinken
 hellgeräuchert, Brotform**
 3000 g



20097
**Schwarzgeräuchertes Wammerl
 mit Schwarte ohne Knorpel**
 2000 g



20094
**Schwarzgeräucherte
 Unterschale, mit Fett**
 1500 g



20096
**Schwarzgeräucherter Rücken
 mit Fett**
 1800 g



Roh- schinken Spezialitäten



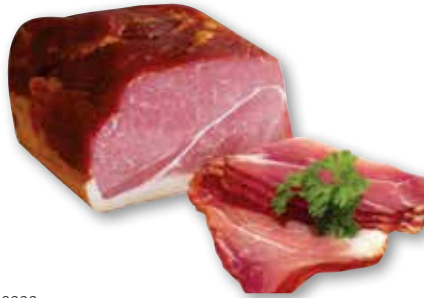
20028
Schwarzwälder Schinken
ca. 2000 g



20001
Schinkenspeck geschnitten, frisch
18 x 500 g



20003
Bauch mit Schwarte, geräuchert, 1/2 Stück
2000 g



20000
Schinkenspeck geräuchert, ohne Schwarte
1-1,5 kg



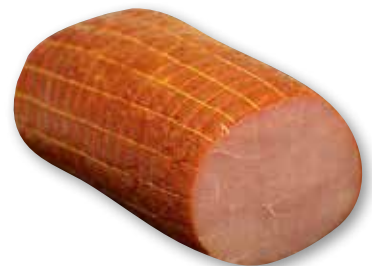
20008
Serrano Schinken geräuchert
8 x 500 g



10300
Kasselernacken ohne Knochen
2,5-3 kg



20010
Parmaschinken
(Prosciutto di Parma pelatello) 5 kg/Stück



20026
Lachsschinken, Stück
1000 g



10355
Kasselerlachs
ca. 1,5 kg



20005
Bacon geräuchert geschnitten, 12 x 1000 g



20824
**Geflügel-
 Bierschinken,
 Stück, rein
 Geflügel**
 2500 g, KD, Kal. 90



20825
**Geflügel-Bierschinken,
 1/2 Stück, rein Geflügel**
 1000 g, KD, Kal. 90



20826
**Geflügel-
 Schinken-
 wurst,
 Stück, rein
 Geflügel, grob**
 2500 g, KD, Kal. 90



20827
**Geflügel-Schinkenwurst,
 1/2 Stück, rein Geflügel,
 grob**
 1000 g, KD, Kal. 90



**Geflügel
 Spezialitäten**

20813
**Geflügel-
 Lyoner mit
 Paprika, Stück,
 rein Geflügel**
 2500 g, KD, Kal. 90



20812
**Geflügel-Lyoner mit Paprika,
 1/2 Stück, rein Geflügel**
 1000 g, KD, Kal. 90



21001
Geflügelbratwurst gegart
 100 x 50 g



20810
**Geflügel-
 Aufschnitt 4-fach
 1/2 Stücke**

Jagdwurst, Schinkenwurst, Bierschinken,
 Mortadella, 4000 g, Kal. 90



20340
Geflügel-Wiener, rein Geflügel
 20 x 50 g, Saitling 18/20



20615
Truthahn Salami mit Rinderfett
 ca. 60 Scheiben, 6 x 500 g, Kal. 80



**Artikel im
Servier-
schnitt**





20757
Bierschinken
ca. 28 Scheiben, 500 g, Kal. 100



20758
Mortadella Süddeutsch
ca. 28 Scheiben, 500 g, Kal. 100



20759
Schinkenwurst fein
ca. 28 Scheiben, 500 g, Kal. 100



20798
Lyoner Paprika
ca. 28 Scheiben, 500 g, Kal. 100



20799
Lyoner in Streifen
1000 g



20802
Jagdwurst
ca. 28 Scheiben, 500 g, Kal. 100



20806
Lyoner-Champignon
ca. 28 Scheiben, 500 g, Kal. 100





20610
Pizza Salami
33% Fett, ca. 170 Scheiben, 1000 g, Kal. 80



20611
Pizza Salami
33% Fett, ca. 240 Scheiben, 1000 g, Kal. 60



20624
Pfeffersalami
30% Fett, ca. 80 Scheiben, 500 g, Kal. 80



20620
Landrauchsalami
30% Fett, ca. 60 Scheiben, 500 g, Kal. 90



21300
Peperoni-Salami
33% Fett, 1000 g, Kal. 40



20626
Buffet-Salami
39,9% Fett, ca. 60 Scheiben, 500 g, Kal. 90



21300
Jagdwurst-Würfelchen
ca. 1 cm, 4 x 2,5 kg



20621
Rindersalami
27% Fett, 1000 g, Kal. 80





20791
**Traditionsschinken,
 hellgeräuchert**
 ca. 14 Scheiben, 500 g



20789
Krustenschinken
 ca. 16 Scheiben, 500 g



20059
Hinterkochschinken ungeräuchert
 ca. 28 Scheiben, **rund**, 500 g, Kal. 130

20051
Hinterkochschinken ungeräuchert
 ca. 44 Scheiben, **eckig**, 1000 g



20788
Schinken-Kasseler Aufschnitt 4-fach
 ca. 56 Scheiben, 1000 g, Kal. 95, Schweinebraten, Gyros, Paprika, Pfeffer



20080
Bauchwürfel
 5 kg, TK



20063
Putenbrust geräuchert
 ca. 32 Scheiben, 500 g



20069
Putenbrust-Paprika
 ca. 32 Scheiben, 500 g



20550
Schweinskopfsülze süßsauer
 ca. 1,6 kg



20860
Pastrami aus der Rinderbrust
 500 g



**Unser
gesamtes
Sortiment und mehr
finden Sie unter
blumenroether-gh.de**

Blumenröther
GROSSHANDEL OHG

Industriestraße 8

96342 Stockheim

Tel.: 09265/9911-0

Fax.: 09265/9911-99

info@blumenroether-edgar.de

www.blumenroether-gh.de